

Conseil élevage 25-90

Les journées des éleveurs de retour en 2017

Chaque année, trois équipes de conseillers de Conseil élevage 25-90 organisent des journées techniques. L'intervention du matin est suivie d'un repas convivial et d'une visite d'exploitation l'après-midi. N'hésitez pas à vous inscrire dès à présent, nous vous attendons nombreux !

Le vendredi 27 janvier, l'équipe d'Houtaud organise la journée autour du « Tarissement et début de lactation » à 9 h 30 à la salle des fêtes de la Planée. Patrice Dubois de Rhône Conseil élevage interviendra sur ce thème puis le Gaec Jeannerod nous accueillera l'après-midi à La planée pour échanger sur les différents pôles de l'exploitation.



La journée des éleveurs de l'équipe de Belleherbe se déroulera le mardi 14 février à 9 h 30 à la salle des fêtes de Vercel-Villedieu-le-Camp sur le thème « Impact économique de l'atelier Génisses » avec Pierre Emmanuel Belot (Idele) et Guilhem Brouzes (GEN'Atest). Nous poursuivons la journée au Gaec Humbert Didier et Bertrand à Vercel-Villedieu-le-Camp.

Le vendredi 17 février, l'équipe de Tarcenay vous donne rendez-vous à la salle des fêtes de Mamirolle. Venez dès 9 h 30 échanger autour du thème de la « Quelles marges de progrès dans vos élevages ? ». Laurence Martin (CEL 25-90) vous fera une synthèse de sept années de groupes d'échanges entre éleveurs

à Conseil Elevage : des résultats concrets, locaux, au plus près de vos préoccupations (génisse, fourrage, reproduction, alimentation...). L'après-midi, l'EARL De Vienney à Naisey-Les-Granges nous ouvre ses portes. Nous vous invitons dès maintenant à vous inscrire auprès de votre conseiller(ère) d'élevage ou par mail : louise.crepeau@cel2590.fr ou anna.bardey@cel2590.fr

Écho du terrain

Bienvenue au Ceta de Belfort/Montbéliard !

Depuis l'automne dernier, la FDGEDa du Doubs compte un nouveau groupe.

L'assemblée constitutive du Ceta de Belfort/Montbéliard a eu lieu le 9 septembre concrétisant ainsi la volonté des agriculteurs du secteur d'échanger collectivement. En effet, après plusieurs rencontres en 2016 autour de divers thèmes dont l'agronomie ou la culture de l'herbe, les agriculteurs

ont officialisé la constitution du groupe.

■ Président : Hubert Moinat de St-Dizier-l'Évêque (90),

■ Vice-Présidente : Sylvie Chrétien de Felon (90),

■ Trésorier : Eric Perrey de Saint-Julien-les-Montbéliard,

■ Secrétaire : Cyrille Gigon de Florimont (90).

Les adhérents se sont retrouvés en décembre dernier pour une formation sur les coûts de production. N'hésitez pas à les rejoindre ; ils vous accueilleront à bras ouverts ! Contact FDGEDa : 03 81 65 52 70 ou aloberger@agridoubs.com

Aline Loberger,
chambre interdépartementale
d'agriculture 25-90



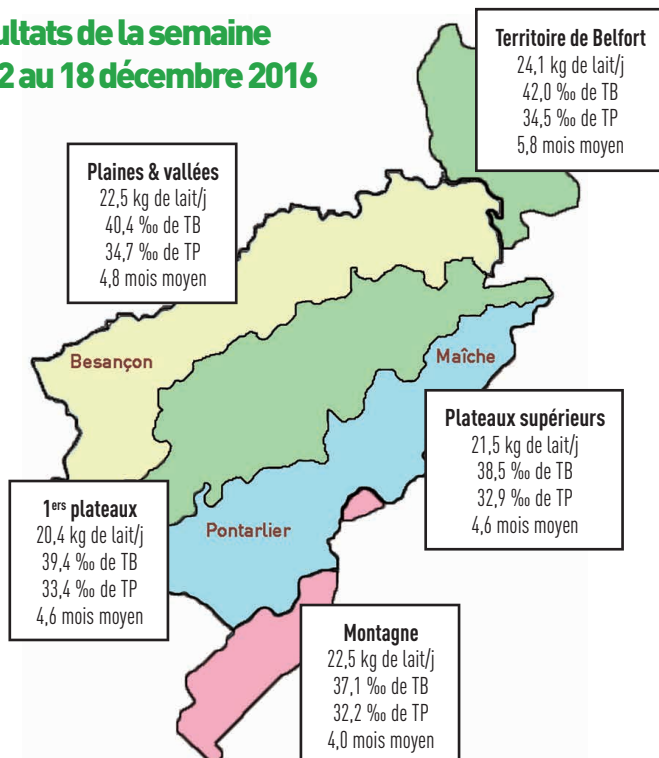
Flash qualité lait

Tableau du lait par vache

Lait/vache	septembre	octobre	novembre
2015	22,4	22,3	22,4
2016	20,8	21,0	19,9

Le niveau de production est très inférieur à celui de l'année dernière.

Résultats de la semaine du 12 au 18 décembre 2016



Conseil : Confirmez la gestation de vos vaches à partir d'un simple échantillon de lait en utilisant le nouveau service proposé par Conseil élevage 25-90 : Gestadetect. Parlez-en à votre conseiller.

Se former avec l'AIF

Saisir sa comptabilité avec le logiciel isacompta : perfectionnement

Vous êtes nombreux à saisir vous-même votre comptabilité avec le logiciel Isacompta. Pour être encore plus efficace, il est nécessaire de temps à autre de procéder à une mise à jour de vos connaissances.

Le logiciel d'une part, les règles fiscales d'autre part, évoluent. Il faut maintenir ses connaissances à niveau, et c'est ce que nous vous proposons sur une journée le 19 janvier à Valdahon.

Un logiciel effectivement, vit, progresse, sinon il serait bien vite obsolète ou non compétitif par rapport à la concurrence. Les évolutions du logiciel visent bien entendu à apporter un service à la qualité renforcée, avec éventuellement des potentialités supplémentaires qu'il faut connaître et maîtriser pour être à même de s'en servir. Mais en dehors de ces évolutions, il est probable que chacun ne maîtrise pas toutes les potentialités du logiciel. D'où l'intérêt du tour de table initial pour recenser les difficultés rencontrées par chacun, avec très probablement des réponses simples déjà prises en compte par les versions existantes du logiciel, ou dans quelques cas des réponses apportées par les nouvelles versions du logiciel.

La formation sera avant tout pratique, avec des mises en situation, avec la méthode dite « saisie relevé bancaire » avec import automatique dans Isacompta des écritures en provenance de la banque, et aussi des éditions des sauvegardes. Outre l'import des données bancaires, on verra aussi la méthode « EDI Coopératives », similaire, avec import automatique des écritures en provenance des coop.

Bien sûr, tout au long de ces séquences de saisie et d'importation de données, des rappels seront effectués par le formateur CERFrance Alliance Comtoise,

notamment sur la TVA, codes et taux, et plus généralement sur toutes questions posées par les stagiaires dans le domaine fiscal et social, sachant cependant que des formations de 2 jours sont prévues pour ceux qui veulent approfondir ces thèmes.

Inscrivez-vous très rapidement si ce n'est déjà fait, la formation ayant lieu, nous vous le rappelons, le 19 janvier.



Vous souhaitez passer une publicité commerciale dans notre journal, contactez : Dominique Thiery au 06 70 37 22 59